

ALG 7 / 72 / 73

PISTOLET HAUTE PRESSION



F Avant de procéder à l'installation, à la mise en marche, à la régulation ou aux opérations d'entretiens, lire attentivement le présent manuel d'instructions, qui doit être conservé pour d'ultérieurs renseignements.

IMPORTANT

Ce pistolet doit être utilisé seulement par un opérateur expérimenté pour une utilisation sûre et un parfait entretien. Ces instructions d'utilisations contiennent les informations nécessaires pour une utilisation normale du pistolet et de ses composants, ainsi que les informations qui constituent le bagage de connaissances techniques nécessaires à l'utilisateur. Toutes les opérations décrites dans ce manuel sont à suivre correctement, la société Anest Iwata n'est pas responsable pour les dommages et les incidents provoqués par une utilisation ou un emploi impropre du pistolet. La société Anest Iwata décline toute responsabilité en cas d'éventuels incidents ou dommages causés à des personnes ou à des choses, provenant d'un manque d'observation des prescriptions relatives à la sécurité. Les normes de sécurité décrites dans ce manuel complètent mais ne remplacent pas les normes de sécurité en vigueur qui doivent être connues et appliquées par les utilisateurs. En cas de panne, d'un mauvais fonctionnement du pistolet ou quelques soient les parties endommagées durant le transport, s'adresser exclusivement à un distributeur agréé ou éventuellement à la société Anest Iwata France BP 7405 -38074 Saint Quentin Fallavier Cedex.

SPECIFICATIONS

MODELE	PRESSION MAXI	UTILISATION	FILTRE	POIDS g	RACCORD PRODUIT	TEMPERATURE D'UTILISATION	NIVEAU BRUIT
ALG-7	255 bar	Generale	100 mesh	440	M1/4"bsp	5 - 40°	79 dB(A)
ALG-72		Generale	100 mesh	415	M1/4"bsp		
ALG-73		Generale	100 mesh	440	M1/2" JIC		

ALG-7 et ALG 73	Gachette 4 doigts
ALG-72	Gachette 2 doigts



Fabriqué par:
ANEST IWATA Corporation 1-9-14, Ebisuminami, Shibuya-ku, Tokyo, Japan



ANEST IWATA france.
25 rue de Madrid BP7405
38074 St Quentin Fallavier- cedex
Tel. 04.74.94.59.69
Fax 04.74.94.34.39
www.anest-iwata.fr
e-mail: info@anest-iwata.fr

**COMPANY
WITH QUALITY SYSTEM
CERTIFIED BY DNV
== ISO 9002 ==**

PRECAUTIONS



DANGER HAUTE PRESSION



LA HAUTE PRESSION PEUT ETRE DANGEREUSE .

RESERVE A UNE UTILISATION PROFESSIONELLE. BIEN LIRE CETTE NOTICE AVANT UTILISATION.

1. Le pistolet utilise de la haute pression. La pulvérisation ou des fuites de produits (particulièrement du tuyau produit) peuvent s'introduire directement dans le corps humain et causer de sérieux troubles.
 1. Ne jamais pointer le pistolet vers le corps humain. S'assurer de la présence de la protection (1) pendant la pulvérisation.
 2. ne jamais essayer d'arrêter une fuite avec la main ou avec le corps.
 3. S'assurer que la pression est nulle lors des démontage. Toujours suivre la procédure de décompression.

PROCEDURE DE DECOMPRESSION.

1. Arrêter l'air d'alimentation de la pompe.
 2. Réduire à 0 la pression du régulateur d'air sur la pompe.
 3. Enlever le cran de sureté du pistolet. Tourner le pistolet vers une zone sans risque, appuyer doucement sur la gachette afin de décharger la pression résiduelle.
 4. Bloquer le cran de sureté.
 5. Ouvrir la vanne de recirculation de la pompe. Laisser ouvert jusqu'à ce que vous soyez prêt à peindre.
 6. Si vous pensez que la buse est bouchée ou que la pression n'est pas nulle, desserrer légèrement l'écrou de buse pour décharger la pression résiduelle, ou encore desserrer légèrement le raccord du tuyau produit.
-
4. **Eléments de sécurité**
Avant chaque usage, s'assurer que le pistolet est fonctionnel. Ne pas enlever les éléments de sécurité.
 1. **cran de sureté**
Quand vous arrêtez de pulvériser, même un court instant, remettre le cran de sécurité.
 2. **Protection de buse (1)**
Ne jamais enlever cette protection pendant l'utilisation. Cette protection permet d'éviter de placer un doigt trop près de la buse, ce qui causerait des blessures irréversibles.
 3. **Protection de main (4)**
Ne jamais enlever cette protection pendant l'utilisation. Elle permet de réduire le risque que la gachette s'ouvre si le pistolet tombe.
 5. Si la buse se bouche pendant la pulvérisation, **TOUJOURS** suivre la procédure de DECOMPRESSION. **NE JAMAIS ENLEVER DE SURETÉ SANS AVOIR SUIVI LA PROCEDURE**
 6. Ne jamais utiliser de pièces défectueuses ou de pièces non-originales. **TOUJOURS** utiliser des tuyaux Haute Pression. Ne jamais utiliser des buses sales, abimées.
 7. **ALERTE MEDICALE**
En cas de pénétration de peinture dans le corps humain, **CONSULTER IMMEDIATEMENT UN MEDECIN..**
Expliquer au médecin quel produit a pénétré.



DANGER DE FEU ET EXPLOSION

1. Les solvants et les produits de peinture sont hautement inflammables - Utiliser le pistolet dans une cabine de peinture bien ventilée - Eviter toute action qui pourrait provoquer un incendie, comme fumer, provoquer des étincelles ou bien un risque électrique
2. NE JAMAIS utiliser des SOLVANTS HYDROCARBURE HALOGENÉS (1.1.1 TRICHLORURE, CHLORURE D'ÉTHYLÈNE, etc.), qui causent des réactions chimiques avec les parties en aluminium, zinc et galvanisées et entraîneraient une explosion .S'assurer que tous les produits de peinture et les solvants soient chimiquement compatibles, par un contrôle croisé des références du manuel d'instructions et les indications de sécurité des produits de peinture et des solvants.
3. Pour réduire les risques d'étincelles dus à une surcharge d'électricité statique, relier à la terre la machine à peinture ainsi que l'objet à peindre.
- 4 Ne pas laisser à proximité des bidons de solvants, des chiffons sales....



DANGERS HASARDEUX



Toute procédure hasardeuse comme utiliser de la trop haute pression, ne pas utiliser de pièces d'origine, peuvent être à l'origine d'injection de produit sous la peau, de contact violent avec les yeux ou la peau, de causer un incendie ou une explosion.

1. Ne jamais pointer le pistolet vers un corps humain ou un animal.
2. Ne jamais excéder la pression maximum de travail
3. Ne jamais utiliser de pièces défectueuses ou non d'origine. TOUJOURS UTILISER DES TUYAUX CONDUCTEURS.
4. Si du produit ou du solvant est projeté sur la peau ou sur les yeux, rincer immédiatement avec de l'eau propre. Si du produit pénètre votre peau, CONSULTER IMMEDIATEMENT UN MEDECIN.
5. NE JAMAIS utiliser des SOLVANTS HYDROCARBURE HALOGENÉS (1.1.1 TRICHLORURE, CHLORURE D'ÉTHYLÈNE, etc.), qui causent des réactions chimiques avec les parties en aluminium, zinc et galvanisées et entraîneraient une explosion .S'assurer que tous les produits de peinture et les solvants soient chimiquement compatibles, par un contrôle croisé des références du manuel d'instructions et les indications de sécurité des produits de peinture et des solvants.
6. S'assurer que la pompe est posée sur un sol plan
7. Ne rien poser sur le tuyau.



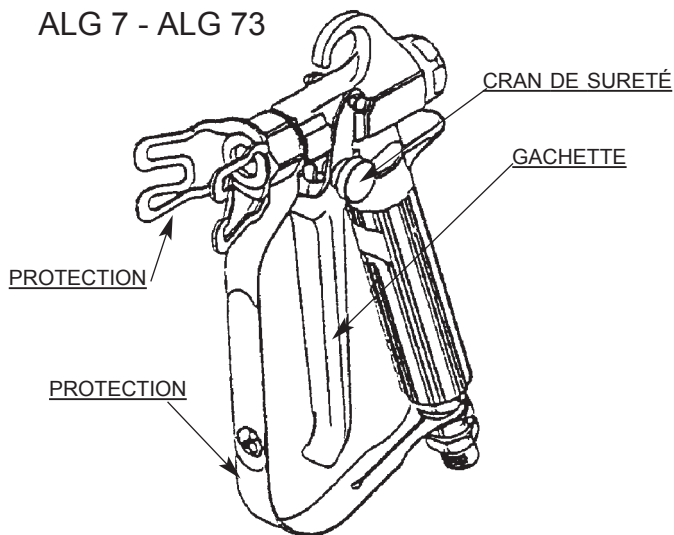
DANGER DES PRODUITS ET SOLVANTS



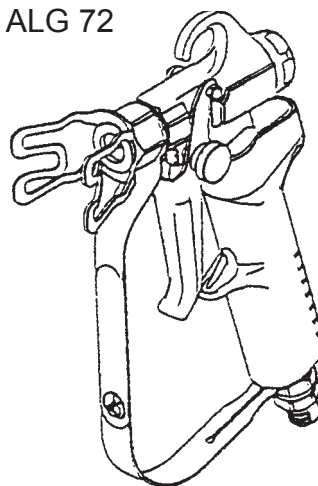
1. Toujours bien lire les précautions d'utilisation des produits utilisés. Des vapeurs toxiques peuvent se matérialisées , dues à la pulvérisation . Utiliser des aires de travail bien ventilées.
2. Toujours porter un masque respiratoire, des gants, des lunettes....

UTILISATION

ALG 7 - ALG 73



ALG 72



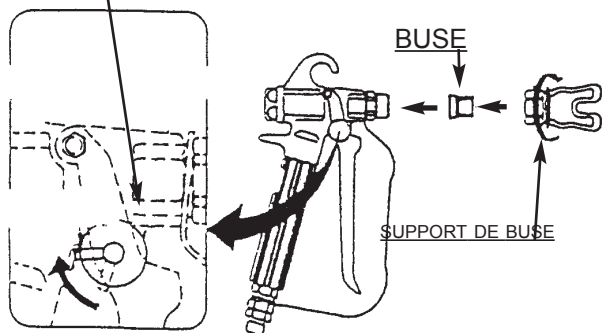
FILTRE
tamis 50, 100
mesh

1. Brancher fermement le tuyau produit.
2. Mettre une buse (simple, variable, auto-réversible) (buses en option)

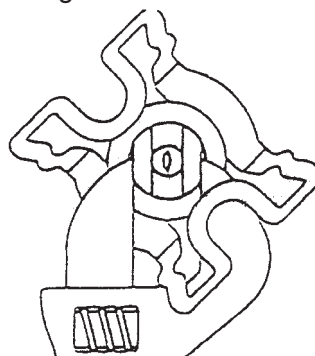
UTILISATION D'UNE BUSE

1. Mettre le cran de sureté

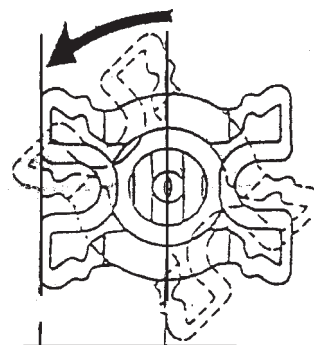
2 Placer la buse et resserrer l'ecrou du support de buse



3. Ajuster la position avec une clé anglaise

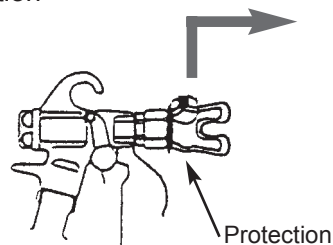


4. Mettre la protection parallèle à la buse



Comment enlever la protection

Pousser vers le haut et tirer



UTILISATION DE BUSE AUTO REVERSIBLE

1. Mettre le cran de sureté
2. Enlever la protection
3. Enlever l'écrou de buse et monter la buse.
4. Mettre de côté la protection

NETTOYAGE ET MAINTENANCE

Bien nettoyer le pistolet après chaque utilisation.



ATTENTION

AVANT TOUTE OPERATION DE MAINTENANCE, S'ASSURER QUE L'AIR EST DEBRANCHE ET QU'IL N'Y A PLUS DE PRESSION RESIDUELLE

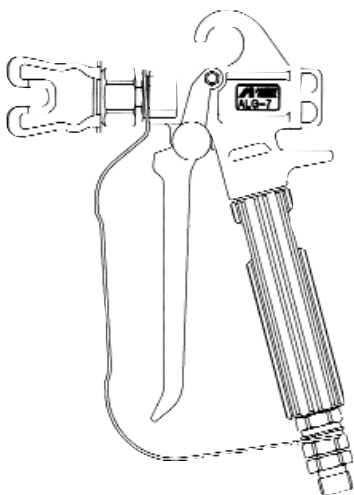
	ou nettoyer	Comment
1.	Buse.	Enlever la buse et la broser.
2.	Corps pistolet	Nettoyer l'intérieur avec du solvant compatible avec la peinture utilisée.
3.	Filtre produit.	1. Dévisser la crosse du pistolet 2. Enlever et nettoyer le filtre.

PROBLEMES ET SOLUTIONS

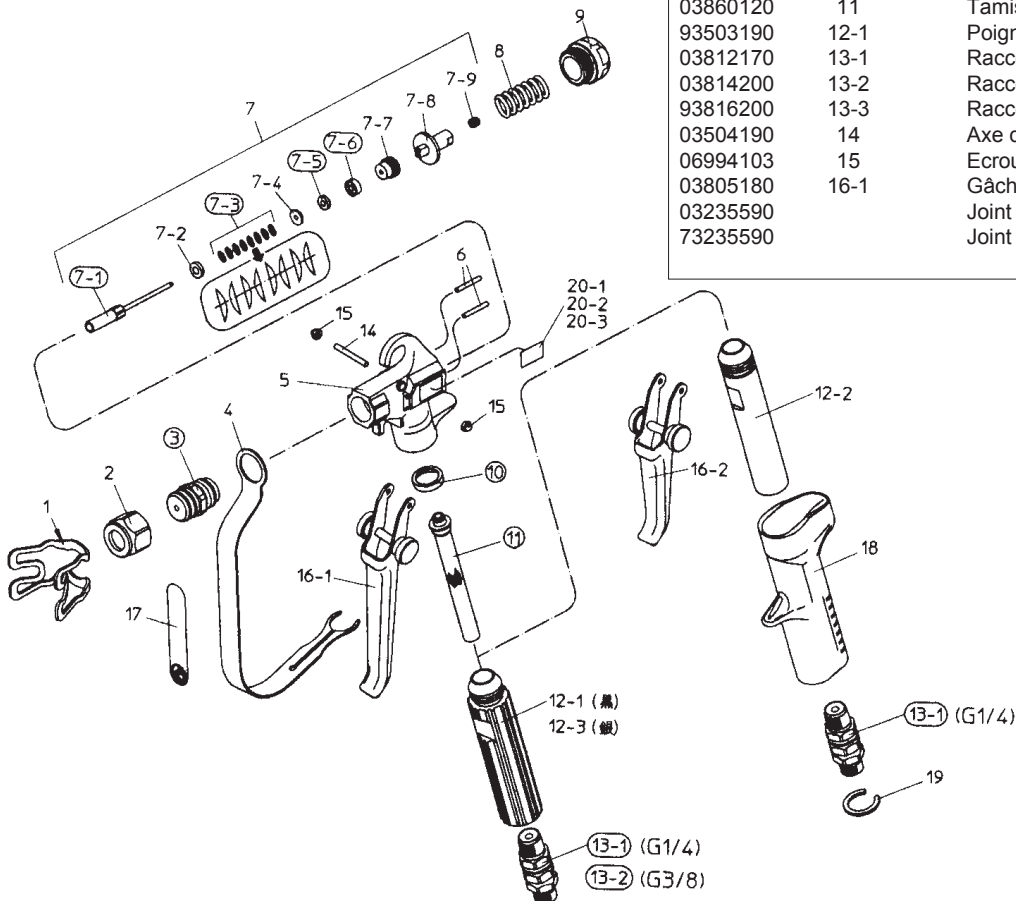
PROBLEMES	CAUSES	REMEDES
La peinture ne sort plus	1. la buse est bouchée. 2. la peinture n'est plus alimentée. 3. le filtre est bouché.	1. Nettoyer la buse 2. Inspecter la pompe. 3. Nettoyer ou remplacer
La peinture arrive par intermittence	1. Pression trop faible 2. Filtre produit bouché. 3. La buse est abimée	1. Augmenter la pression. 2. Nettoyer ou remplacer 3. Remplacer
La peinture fuit au niveau de la buse	1. Pression trop élevée 2. Saleté sur les joints (7-3) 3. Saleté sur support (7-2) 4. Siège (7-8) abimé	1. Réduire la pression (Maxi 255bars) 2. Nettoyer ou remplacer 3. Nettoyer ou remplacer 4. Nettoyer ou remplacer
Fuite peinture en 9 ou en 6	1. (7-7) est desserré 2. Joint (7-3) abimé 3. siège (6) abimé	1. Resserrer sur 7-8 2. Nettoyer ou remplacer 3. Remplacer
Fuite au raccord tournant	1. Joint du raccord abimé	1. Changer le raccord

PIECES

PISTOLET HP ALG-7



code	Rep	Désignation
03501170	1	Protection
03503170	2	Ecrou de buse F18X1.5mm (AM)
93547180	2	Ecrou de buse F11/16 UNF (NEW)
03803170	3	Porte Buse M18x1.5mm (AM)
93545180	3	Porte Buse M11/16 UNF (NEW)
93504170	4	Protection de main
03502180	6	Siège
93807170	7	Ensemble aiguille+joints
93808170	7-1	Aiguille
93504180	7-2	Bague conique
03844170	7-3	Ressort conique (8 pièces)
03067951	7-4	Bague appui joint étoupe
03846170	7-5, 7-6	Joint d'aiguille
03505180	7-7	Siège joint aiguille
03500190	7-8	Siège ressort aiguille
06210506	7-9	Vis
03501190	8	Ressort aiguille
03502190	9	Bouchon ressort aiguille (noir plast.)
03502198	9	Bouchon ressort aiguille (métal)
03529180	10	Joint étoupe
03860100	11	Tamis 100 Mesh (l'unité)
03860120	11	Tamis 50 Mesh (l'unité)
93503190	12-1	Poignée ALG7
03812170	13-1	Raccord produit tournant M1/4" BSP
03814200	13-2	Raccord produit tournant M3/8" BSP
93816200	13-3	Raccord produit tournant M1/2 JIC
03504190	14	Axe de gâchette
06994103	15	Ecrou axe de gâchette
03805180	16-1	Gâchette (ALG 7)
03235590		Joint de buse (blanc épaisseur 2mm)
73235590		Joint de buse (pochette de 10)



ANEST IWATA France S.A.
 38074 Saint Quentin Fallavier
 Cedex Centre Evolic 7405
 Tél. 04 74 94 59 69
 Fax 04 74 94 34 39
 info@anest-iwata.fr